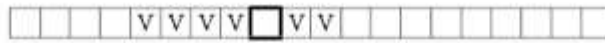
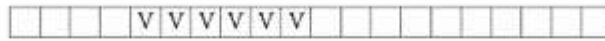


Написать программу сложения двух чисел, записанных на ленте и расположенных через одну пустую клетку друг от друга. Начальное положение каретки — под пустой клеткой, отделяющей числа.

Дано:



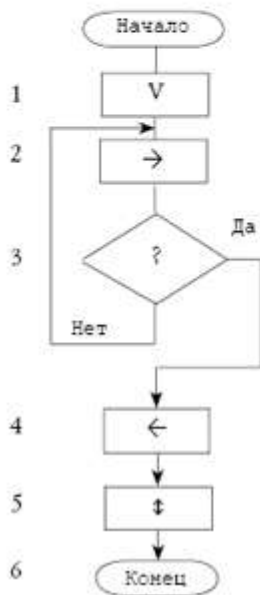
Надо:



Идея решения:

1. Поставить метку
2. Идти вправо до "пусто"
3. Стереть последнюю правую метку

Блок-схема:



Структурограмма:



Решение задачи:

